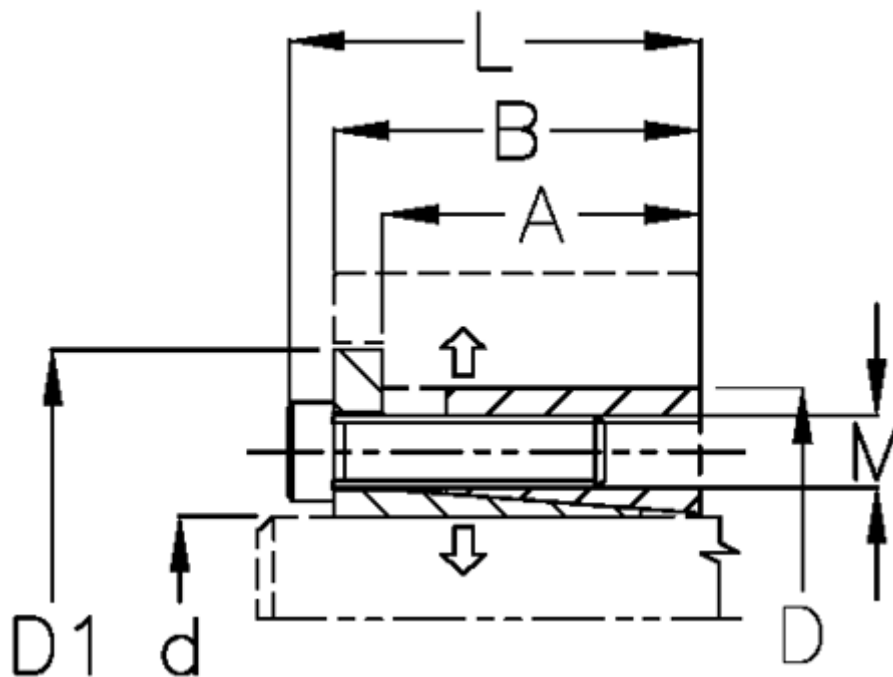


Varenummer: 434600160

Beskrivelse: Rota-fix spændeelement ES 160x210
Stål

Note: Kort byggeform. Overfører middelstore momenter. Selvcentrerende. Ingen aksial forskydning i montage

Mål



A mm	= 39.0	Overfladeruhed	= R? ? 3.2 μ m
B mm	= 54.0	P N/mm ² fladetryk på aksel/nav	= 150
D1 mm	= 219	T Nm drejningsmoment	= 31300
d H8 mm	= 160	Tolerance	= Aksel h8, Nav H8
D mm	= 210	Ts Nm boltetilspændingsmoment	= 230
F kN aksialkraft	= 390		
L mm	= 68		
M mm	= M14		